

Sistema Modular

Creando un AMBIENTE innovador...
2019



J Saad Nazer Inc.

líder en la Industria del Mueble y décadas en la distribución y fabricación de Mobiliarios en madera, metal, plástico "PVC" y sillas, para Oficinas, Instituciones Escolares, Eclesiástico, Laboratorios.



☎ 787-763-0303 / 787-751-6900 , ☎ 787-764-7312
♦ Calle Las Brisas 9, Zona Industrial Sabana Llana, Río Piedras PR
✉ P.O.Box 29085 San Juan, PR 00929-0085
🌐 j.saadnazer.com ✉ jsn@jsaadnazer.com

SISTEMA MODULAR

Diseño por: Karla Furniture Mfg.

Variedad de estilos en Recepciones Modulares, para crear un ambiente donde el cliente sentirá claro en una dirección.



Seccionadas de Piso a Techo. Paredes de Piso a Techo rápidas para instalar y fáciles para desarmar. Son móviles para ser reubicadas de acuerdo a sus necesidades. Su diseño permite fácil acceso a conexiones eléctricas de computación y telefonía. Estructuras de acero con paneles, puertas y ventanas intercambiables para ser instaladas de acuerdo con sus requerimientos. Las paredes Fast Walls son una inversión amortizable de su empresa.

Diseño Avanzado de paredes de piso a techo

24"x72"
24"x60"
24"x48"
24"x36"
24"x24"

60"x36"x24"

60"x60"x24"

MESA AUXILIAR
48"

COUNTER
24"x36"

Seccionados de Piso a Techo



Superficie de Trabajo en distintas medidas y diseños.



-Instalación rápida.

-Su capacidad de ser móvil les permite ser reubicadas de acuerdo con la necesidad.

-Diseño con fácil acceso a conexiones eléctricas de computación y telefonía.

-Estructura de acero con paneles, puertas y ventanas intercambiables para ser instaladas de acuerdo con sus requerimientos.

SISTEMA MODULAR

SISTEMA MODULAR SERIE AMBIENTE

Sistema Modular de Oficinas:

Estructuras: Espesor 1", 2" y 3". Calibre 14GA-16GA-18GA-22GA. Estructuras Monolíticas (Enterizas), Seccional (Tiles), Apilables (Stackable).

Sistema Eléctrico: Conducto eléctrico por todo lo ancho del panel, en su parte inferior, equipado con cajas eléctricas o a cualquier altura en el panel mediante plafones electrificados.

Pedestales y Gavetas: Calibre 20GA-22GA-24GA. Sobre suspensión progresiva (full suspension) con 23" de recorrido, capacidad de peso 75-100 lbs. (load rating 18"). Pueden ser fijos o rodantes.

Pintura: Los metales son sometidos a un tratamiento de fosfatación en 6 etapas para limpiar los metales de impurezas y permitir la adhesión de la pintura. Recibirán un tratamiento de base anticorrosivo para ser pintados con pintura epóxica en polvo mediante un sistema electrostático y horneados 350 grados Fahrenheit por 20 minutos aproximados.

Acústico: En material acústico de 2" de espesor tiene una tolerancia +/- 1" con reducción de sonido de NCR .85 (+/- .5) en concordancia con A.S.T.M. C423-66. Transmisión de pérdida de sonido (STL) de 25 a 29 deciveles en armonía con A.S.T.M. 9070.

Tela: Con pruebas de retardación de fuego Clase A según A.S.T.M. E-84-77 y NFPA #101 secc. 6-2114. Grado 3 Clase A según A.S.T.M. #84.

Superficies de trabajo (tapas y topes): En madera sólida, fibras densas de madera MDF (Medium Density Fiber) o partículas de madera grado industrial (Particle Board Industrial Grade), recubierto en chapa preciosa o laminado en plástico de alta densidad (high pressure). Espesor 3/4" (19mm), 1" (25.4mm) o 1-1/8" (30mm) con bordes propios o recubiertos en chapa o PVC ("T-Mold" a solicitud del cliente). Con diseños funcionales, curvos en forma de bahía, octogonal, que complementan la elegancia de un diseño con un práctico funcionamiento. Mesas de trabajo, Conferencias, Escritorios, Credenzas y otros relacionados. A solicitud del comprador, diseños económicos, rectangulares.



SISTEMA MODULAR SERIE VIVENDI

Diseño por: Karla Furniture Mfg.

Espacios Abiertos



Paneles seccionados (tiles) diseñados para que se sujeten perfectamente a la estructura. Fácil de armar. Permite la combinación de colores con mucha versatilidad para reparar fácilmente el área afectada sin necesidad de cambiar el panel con su alto costo de reposición.



Fuerte estructura monolítica o crecimiento acabada con pintura epóxica en polvo mediante un sistema electrostático y horneado a 350-400 grados de temperatura, previo tratamiento de fosfatación en 6 etapas para limpiar los metales de impurezas y permitir la adhesión de la pintura. Permite el crecimiento tanto en su ancho como en su altura.

SISTEMA MODULAR

Especificaciones Técnicas y Componentes.
Por: J. Saad Nazer, Inc.



Fuerte estructura monolítica o creciente acabada con pintura epóxica en polvo mediante un sistema electrostático y horneada a 350-400 grados de temperatura, previo tratamiento de fosfatación en 6 etapas para limpiar los metales de impurezas y permitir la adhesión de la pintura. Permite el crecimiento tanto en su ancho como en su altura.



Estructura monolítica y Estructura apilable



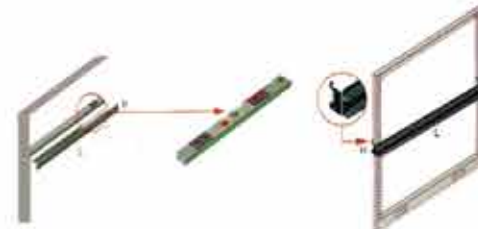
Paneles seccionados (tiles) diseñados para que se sujeten perfectamente a la estructura. Fácil de armar, permite la combinación de colores con mucha versatilidad para reparar fácilmente el área afectada sin necesidad de cambiar el panel con su alto costo de reposición.



Sistema Eléctrico



Conducción eléctrica vía rieles en la parte inferior y/o a nivel de la superficie de trabajo mediante plafones electrificados. Riel para conducción eléctrica en la parte inferior de la estructura.



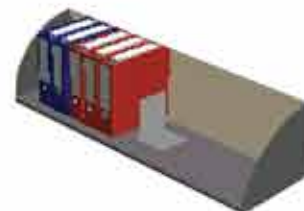
Sistema de Voz y Data



Pedestales
18"-20"-23" Prof.
Calibre 22

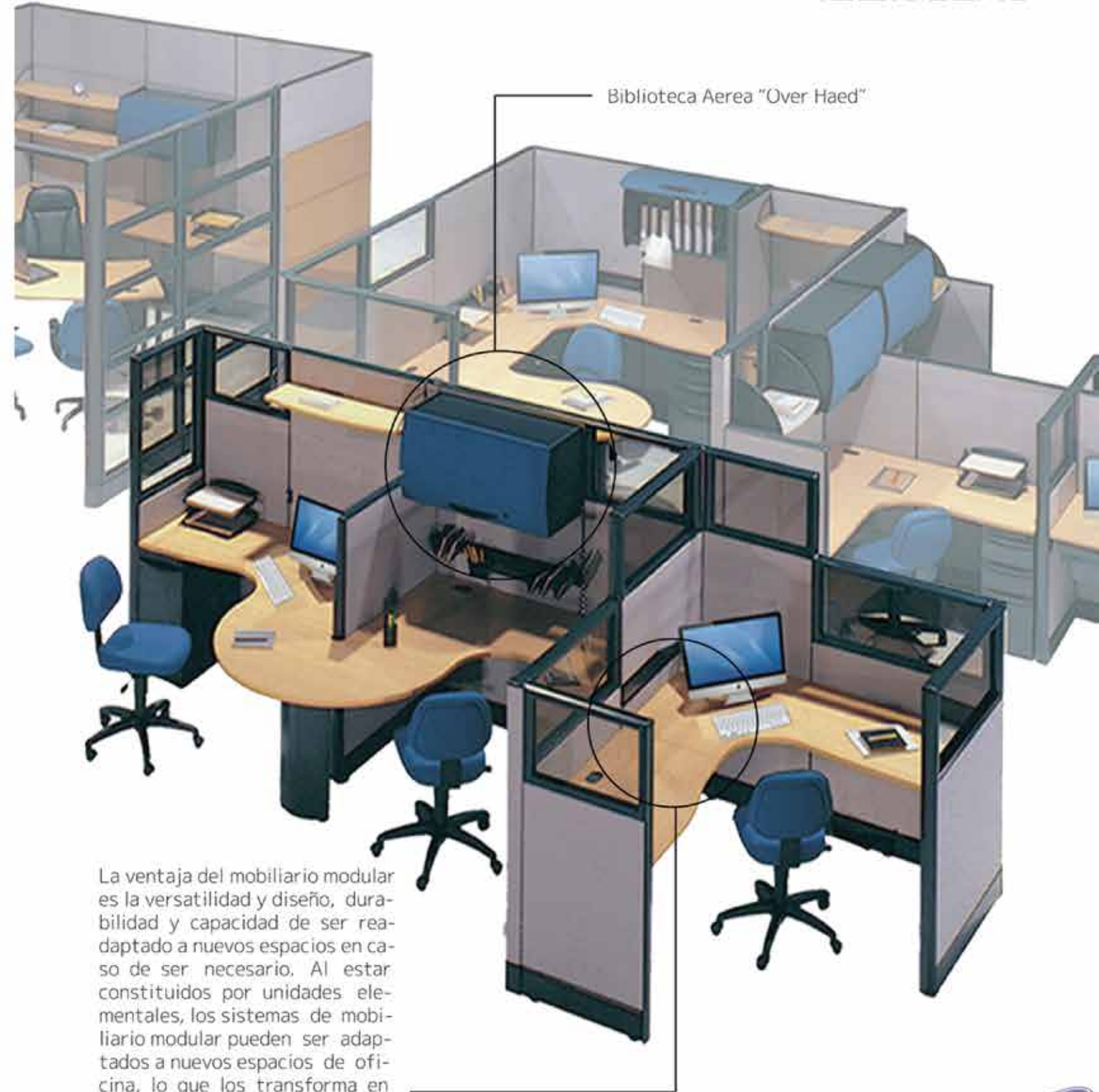


Módulos pedestales, anaqueles o bibliotecas aéreas, tablas y demás accesorios modernos y de diseño curvo acorde con las necesidades de la oficina moderna.



SISTEMA MODULAR

SERIE AMBIENTE



Biblioteca Aerea "Over Haed"

La ventaja del mobiliario modular es la versatilidad y diseño, durabilidad y capacidad de ser readaptado a nuevos espacios en caso de ser necesario. Al estar constituidos por unidades elementales, los sistemas de mobiliario modular pueden ser adaptados a nuevos espacios de oficina, lo que los transforma en una opción que a largo plazo es económicamente muy conveniente.

SISTEMA MODULAR



Sistema Modular de Oficina (Open System) Un conjunto de clasificación AAA compuesto de: A) Paredes seccionales o enterizas con reducción de sonido NCR 0.80. B) Sistema eléctrico (data y voz) de múltiples opciones cuyas conexiones se encuentran debajo o encima de la superficie de trabajo (topes-tapas). Este innovador y versátil sistema de divisiones permite un crecimiento de piso a techo en otras medidas, rápido y fácil de instalar.



Diseño de Espacios



Modelos Grupales